

CATALOGO DE PRODUCTOS

www.plantaselectricasdemexico.com

Calle Verbena LT 1A MZ 79

Col. Los Ángeles. Iztapalapa. México D.F. C.P. 09830

ventas@plantaselectricasdemexico.com

Plantas y Transferencias de México SA de CV.

Tels. +52 (55) 56129042.

01800 PLANTAS



**EMPRESA
SOCIALMENTE
RESPONSABLE**

Bombas turbina regenerativa (PICSA Aurora)



Series 110 y 130

Serie 110 : de uno o dos pasos, impulsor abierto en bronce, acoplados mediante cople flexible a motor eléctrico



Serie 130 De un paso, impulsor abierto en bronce acopladas directamente a motor eléctrico.



Bombas centrifugas (PICSA Aurora)



Serie 340 con motor eléctrico

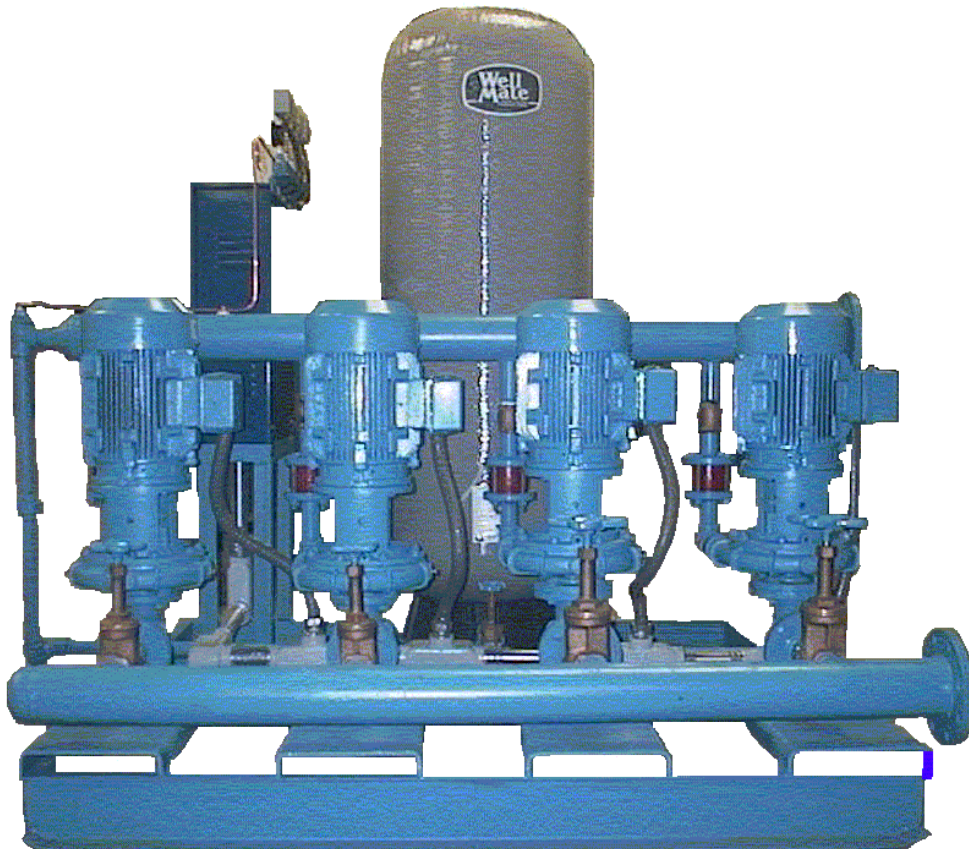
Tipo 341 horizontales succion al final

Tipo 342 Verticalizadas

Tipo 344 Con cople flexible y base de metal



Sistemas Hidroneumaticos (PICSA)



Sistemas hidroneumaticos tipo Paquete, con bombas, tanques y Tableros todo con interconexiones Hidráulicas y eléctricas listos para Conectarse a la red hidráulica.

De presión variable o presión constante.



Contra Incendio

BOMBAS Y SISTEMAS



de protección contra incendios



MOTORES DIESEL

Aprobación de UL y FM. Diseño NFPA-20
Motores seleccionados para la satisfacción de los clientes
Tanque de combustible y otros accesorios disponibles
Para uso comercial, industrial y náutico



VERTICAL EN LINEA

Aprobación de UL y FM. Diseño NFPA-20
Flujo desde 50 hasta 500 GPM
Presiones de 40 a 160 PSI
Para uso Comercial, Residencial o Industrial.
Diseño compacto



CARCAZA PARTIDA HORIZONTAL
Aprobación de UL y FM. Diseño NFPA-20
Flujo desde 250 hasta 4000 GPM
Presiones de 40 245 PSI
Para uso comercial o industrial
Impulsado por Diesel o Electricidad

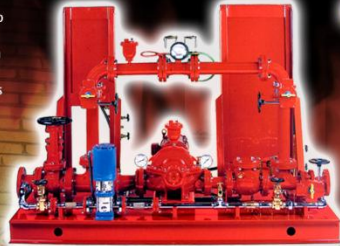


CARCAZA PARTIDA VERTICAL

Aprobación de UL y FM.
Diseño NFPA-20
Flujo desde 250 hasta 4000 GPM
Presiones de 40 245 PSI
Para uso comercial o industrial
Impulsado por Diesel o Electricidad

TURBINA VERTICAL

Aprobación de UL y FM.
Diseño NFPA-20
Flujo desde 500 hasta 4500 GPM
Presiones de 70 a 387 PSI
Para uso comercial o industrial y náutico.
Materiales especiales para aplicaciones con agua de mar
Impulsado por Diesel o Electricidad



APROBADO UL/FM



BOMBAS CONTRA INCENDIOS Y SISTEMAS TIPO PAQUETE N.F.P.A.-20 A.M.I.S.



MOTORES DIESEL

(USTER PETER, IVECO, JOHN DEERE, CLARKE, ETC.)

- Diseño NFPA-20
- Flujo desde 100 hasta 750 GPM
- Presiones de 40 a 150 PSI
- Motores seleccionados para las necesidades del cliente
- Tanques de combustible y otros accesorios disponibles
- Motores hasta de 3,500 RPM
- Doble contactor auxiliar de marcha
- Sello de empaquetadura



CENTRIFUGA DE SUCCION AXIAL

- Diseño NFPA-20
- Flujo desde 100 hasta 750 GPM
- Presiones de 40 a 150 PSI
- Para uso comercial e industrial
- Impulsado mediante motor eléctrico NOM-UL
- Motobomba y acoplamiento universal
- Fabricados con empaquetadura

TURBINA REGENERATIVA JOCKEY

- Flujo desde 2.5 hasta 45 GPM
- Presiones de 45 a 170 PSI
- Para uso comercial e industrial
- Diseño compacto
- Motobomba y acoplamiento universal



Sistemas contra incendio (PICSA Aurora)



Series 340, 360, 831.

Serie 340 equipada con sellos mecanicos

Serie 360 equipada con sello de estopero

Serie 831 equipada con sello de estopero acoplada a motor de combustión interna (diesel o gasolina)



Sistemas contra incendio (PICSA)



Los sistemas contra incendio PICSA cuentan con bomba principal, auxiliar y jockey, montados en una base estructural y con interconexiones hidráulicas y eléctricas.



Sistemas contra incendio UL/FM (AURORA)



Sistemas contra incendio que cumplen con la norma NFPA y Están certificados y aprobados por UL/FM.

Verticales in line, Horizontales de Carcaza bipartida y de turbina vertical para pozo.



AURORA[®]
Pentair Water



Bombas Contra Incendio Tipo Paquete

El paquete incluye:

- Bomba con motor eléctrico,
- Bomba con motor auxiliar
- bomba jockey
- Tablero de control
- Ensamblado

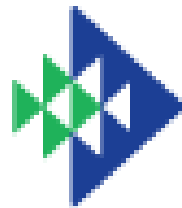


Bombas centrifugas verticales en línea (Aurora)



Series 320 y 380

Bombas verticales en línea
acopladas directamente o mediante
cople flexible a motor eléctrico



AURORA[®]
Pentair Water

Sistemas HVAC

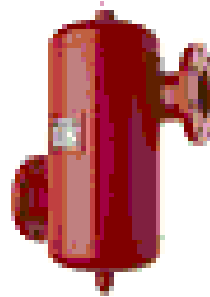
Por su versatilidad y desempeño en el manejo de agua fría, se convierte en una de las mejores opciones para su instalaciones en sistemas de HVAC su disponibilidad para montarse en posición horizontal o vertical y su fácil desmontaje hacen que el mantenimiento de estas bombas sea rápido y sencillo.

Con impulsor en bronce y sello mecánico es ideal para el manejo de soluciones de refrigerante y agua previniendo la corrosión y contaminación del medio a bombear.

Disponible desde 30 hasta 600 GPM y carga desde 10 hasta 170 Ft.



Tanque separador de Aire
Tanque de expansión



Intercambiadores de Calor



Ensamblados completamente en planta y bajo las necesidades específicas del lugar de instalación, resultan ser la solución a la medida de sus sistemas de bombeo para HVAC.

En velocidad variable o constante , armado con tubería RANURADA o SOLDABLE.

Hidrónicos

Tipos

- Válvulas tri-flow
- Difusores de succión
- Válvulas reguladoras de flujo.
- Etc.

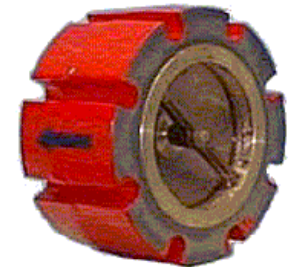
Características Difusor de Succión

- Disponibles desde 2 X 1 1/4" hasta 12 X 12", con conexiones bridadas, codo de 90°
- Montaje directo horizontal o vertical
- Malla de acero inoxidable interna
- Tapones de purga para limpieza en línea

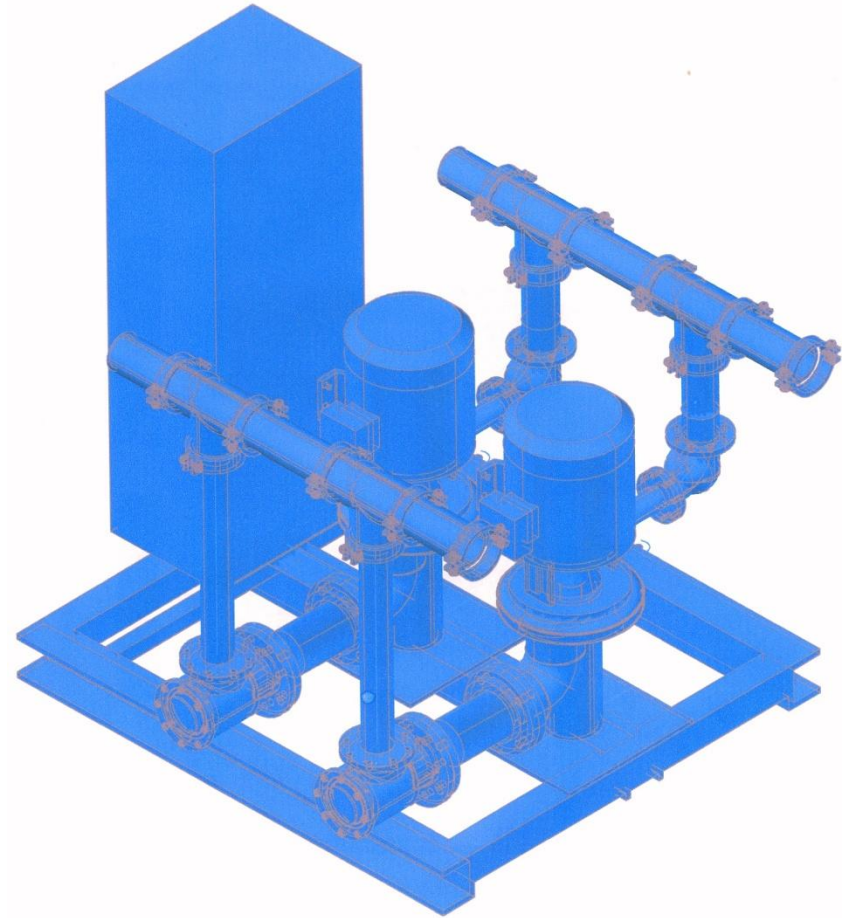


Características Válvulas

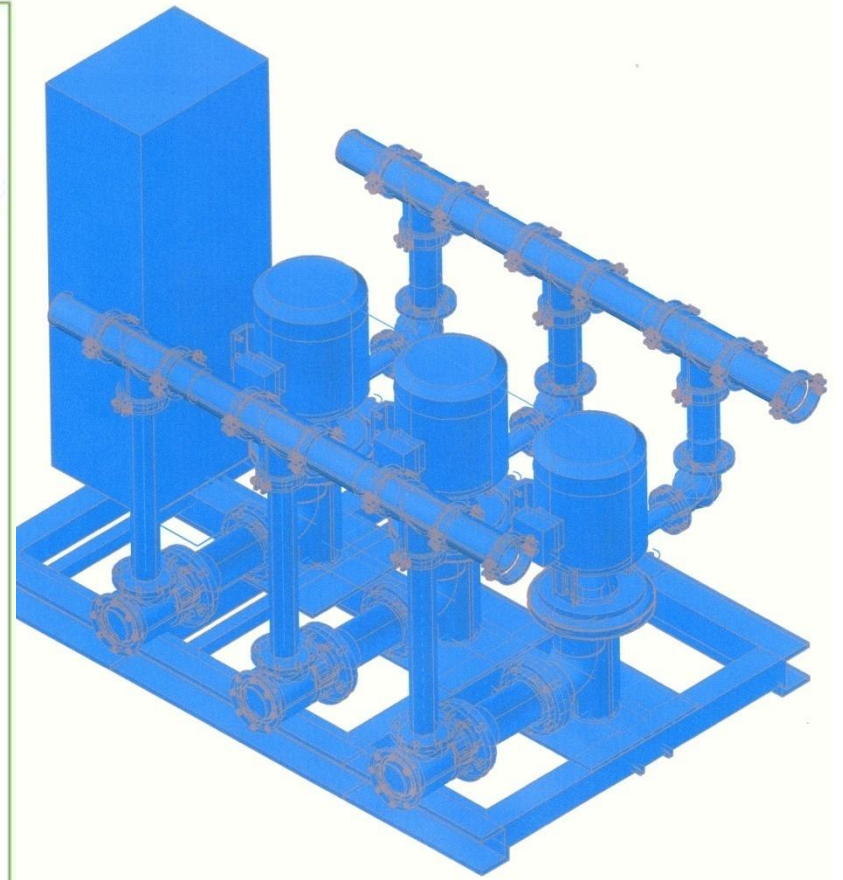
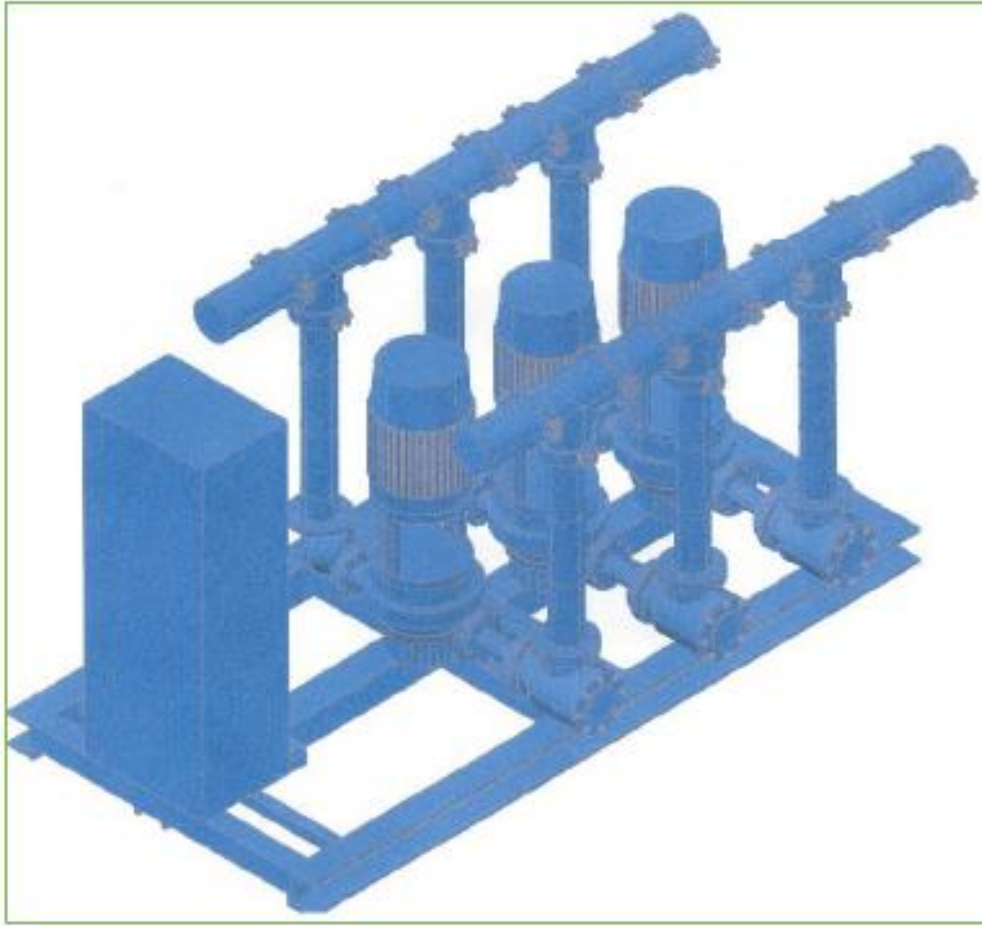
- Disponibles desde 1 1/4" hasta 12"
- Válvula de funciones múltiples :
- Válvula check silenciosa
- Válvula de compuerta
- Válvula de balanceo
- Válvula eliminadoras de aire
- Fabricadas desde 1/8" hasta 3/4"
- Válvulas balanceadoras de flujo

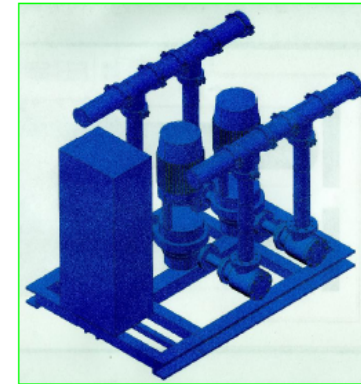
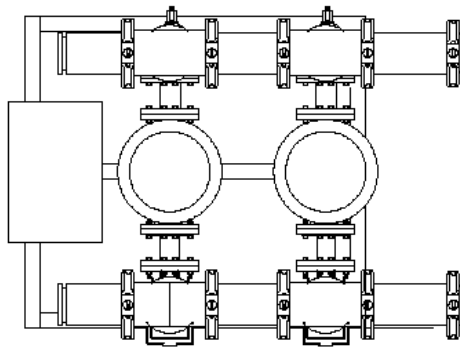


HVAC



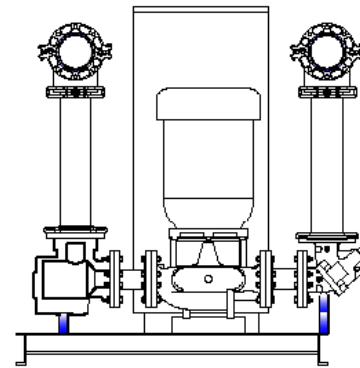
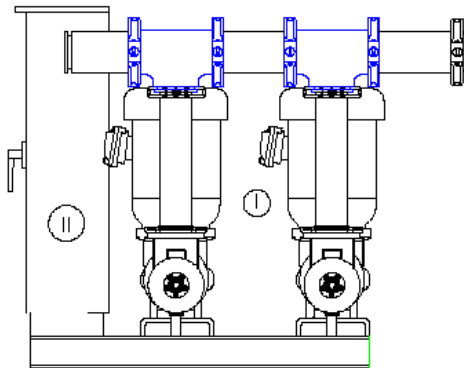
HVAC




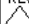


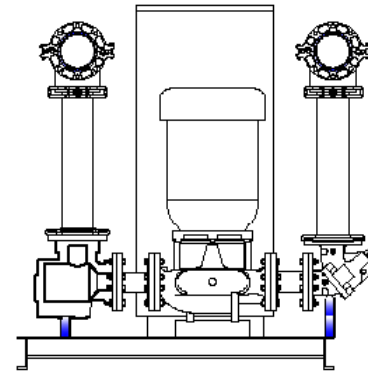
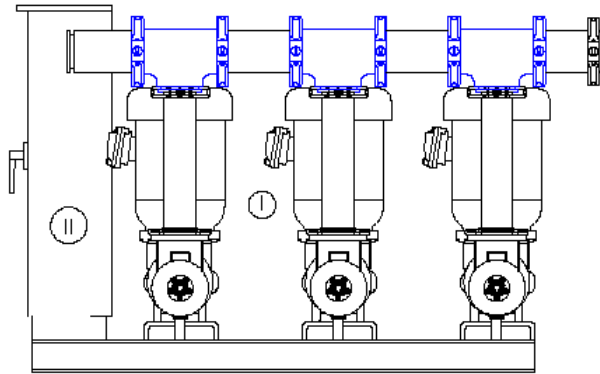
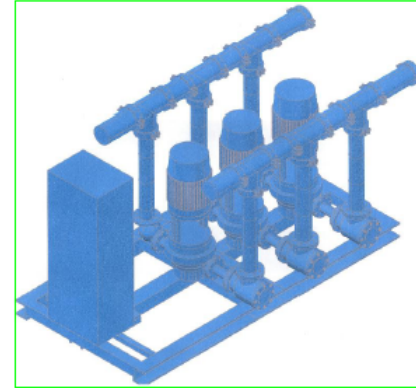
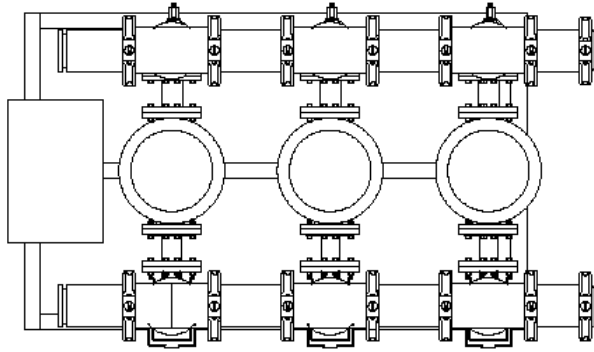
INSTALACIÓN TIPO PAQUETE.

DUPLEX SUCCIÓN POSITIVA PARA AIRE ACONDICIONADO CON CABEZALES DE 8" ; MANUFACTURADO EN TUBO RANURADO CON INSTALACIÓN TRIPLEX ELECTRICA EN BASE A TUBERIA CONDUIT GRUESA Y LIQUATAI TODO LO ANTERIOR MONTADO EN UNA BASE ESTRUCTURAL DE ACERO.



No.	Cant.	Descripción:
I	2	BOMBAS 4 x 5 x 9-380; CON MOTOR ELCTRICO.
II	1	TABLERO TV3B - 420 PLC

		PROYECTOS INSTALACIONES CONSTRUCCIONES S.A DE C.V.			
PROYECTO		<small>LA INFORMACION CONTENIDA EN ESTE DOCUMENTO ES PROPIEDAD EXCLUSIVA DE PKSA, POR LO TANTO NO PUEDE SER UTILIZADA O REPRODUCCION PARCIAL O TOTALMENTE SIN EL CONSENTIMIENTO POR ESCRITO DE PKSA DE C.V. DERECHOS RESERVADOS CONFORME A LA LEY.</small>			
TITULO		<small>PROYECTO</small> <small>BOOSTER DUPLEX VELOCIDAD VARIABLE</small>		<small>NO. REFERENCIA</small> xxx	
CLIENTE		<small>APPROBO</small> <small>JOSE GOMEZ</small>		<small>FECHA</small> 07/12/07	
		<small>REVISO</small> <small>JOSE GOMEZ</small>		<small>NO. PARTE</small> No. PLANO	
		<small>APPROBO</small> <small>JOSE GOMEZ</small>		xxx	
				<small>REV.</small> 	



INSTALACIÓN TIPO PAQUETE.
TRIPLEX SUCCIÓN POSITIVA PARA AIRE ACONDICIONADO
CON CARGALES DE 9" ; MANUFACTURADO EN TUBO RA-
MURADO CON INSTALACIÓN TRIPLEX ELECTRICA EN BASE
A TIERRA CONBUNT (GRIMA Y LEQUATATROD) 40 AN-
TEROS MONTADO EN UNA BASE ESTRUCTURAL DE ACERO.

No.	Cant.	Descripción:
I	3	BOMBAS 4 x 5 x 9-38D; CON MOTOR ELCTRICO.
II	1	TABLERO TW3B - 420 PLC

 pkca		PROYECTOS INSTALACIONES CONSTRUCCIONES S.A DE C.V.		
PROYECTO XXX		LA INFORMACION CONTENIDA EN ESTE DOCUMENTO ES PROPIEDAD EXCLUSIVA DE PKCA POR LO TANTO NO PUEDE SER UTILIZADA O REPRODUCIDA PARCIAL O TOTALMENTE SIN EL CONSENTIMIENTO POR ESCRITO DE PKC S.A DE C.V. DERECHOS RESERVADOS CONFORME A LA LEY.		
TITULO BOOSTER TRIPLEX VELOCIDAD VARIABLE		ACOT. PULG.	ESC. SIN	No. REFERENCIA XXX
CLIENTE XXX		DIBUJO JOSÉ COCHES	FIRMA JOSÉ COCHES	No. PARTE
		REVISO JOSÉ COCHES	FECHA 13/12/07	No. PLANO XXX
		APROBO JOSÉ COCHES		REV.

Bombas centrifugas de carcasa bipartida (Aurora)



Series 410, 420 y 430

410 Carcaza bipartida por el centro

420 Carcaza bipartida al centro 1 0 2 pasos

430 Carcaza bipartida diagonalmente



AURORA[®]
Pentair Water

Bombas cárcamo húmedo verticales (PICSA Aurora)



Series 530, 610 y 630

Paso de esfera de 1-1/2"

Acopladas a motor electrico verticalizado

Hasta 4.8 m de profundidad (dependiendo la serie)



Aplicaciones: Cárcamos de aguas negras, pluviales, tratamiento de aguas, aguas grises.

Bombas verticales multi etapas (Aurora)



Modelo PVM

Bombas centrifugas verticales multipasos con Cuerpo de fierro fundido y acero inoxidable recomendada para altas presiones y gastos moderados



AURORA[®]
Pentair Water

Bombas verticales multi etapas (PICSA)



Modelo PEVMU

Bombas centrifugas verticales multipasos con cuerpo de fierro fundido y acero inoxidable recomendada para altas presiones y gastos moderados



Tableros de control (PICSA)



Los tableros PICSA son fabricados con componentes de alta calidad que constituyen una garantía en su fabricación, dependiendo de la aplicación, estos pueden variar en modelos y tamaños.



Bombas verticales para pozo (Layne Vertiline)

Bombas verticales de tazones, para grandes flujos y presiones de hasta 800 ft con motor eléctrico, o acopladas a motor de combustión interna, usadas en sistemas de bombeo municipales o contra incendio (posibilidad para agua de mar).



Pentair Water



Bombas sumergibles (HYDROMATIC)

Bombas sumergibles para pozo de aguas negras, grises, residuales con motor eléctrico sumergido en aceite y sensores de temperatura y humedad.

Paso de esfera de hasta 3" y descargas de hasta 12", motores hasta 150 HP

Además contamos con sistemas de izaje.



Bombas sumergibles (HYDROMATIC)

Sistemas tipo paquete para uso domestico cuenta con bomba, recipiente contenedor de liquidos, y sistema de descarga, usado en oficinas y casas en Lavabos y muebles sanitarios.



Bombas sumergibles (LIBERTY)



Bombas sumergibles para pozo de aguas negras, grises, residuales con motor eléctrico sumergido en aceite y sensores de temperatura y humedad.

Paso de esfera de hasta 3" y descargas de hasta 12", motores hasta 150 HP

**Liberty
Pumps**

Bombas sumergibles (LIBERTY)



Sistemas tipo paquete para uso domestico cuenta con bomba, recipiente contenedor de liquidos, y sistema de descarga, usado en oficinas y casas en Lavabos y muebles sanitarios.

**Liberty
Pumps**

Bombas sumergibles (EBARA)



Bombas sumergibles para pozo de aguas negras, grises, residuales con motor eléctrico sumergido en aceite y sensores de temperatura y humedad.

Cuerpos de acero inoxidable para fluidos con pH corrosivo.



EBARA Fluid Handling
an EBARA International Corporation company

Bombas auto cebantes (EBARA)



Bombas auto cebantes

Para acoplarse a motores eléctricos o
Motores de combustión interna, buena para
Construcciones en proceso.



EBARA Fluid Handling
an EBARA International Corporation company

Bombas trituradoras “chopper” (LANDIA)

Landia

Bombas para aplicaciones industriales, ya sea para plantas de tratamiento de aguas, industrias como la papelera y aquellas que trabajen con pulpas o desechos sólidos.

Estas bombas cuentan con varias cuchillas para maximizar el proceso de triturado previo a la entrada de la bomba y eliminar la posibilidad de atascos .



Bombas Axiales o de recirculación (LANDIA)

Bombas axiales o recirculadoras, se usan mucho en sistemas de tratamiento de aguas, son montadas entre tanques o adentro de tubos o canales para crear un flujo.



Landia[®]

Mezcladoras y aereadoras (LANDIA)

Mezcladoras y aereadoras para tanques de concreto o acero de sistemas de tratamiento de aguas, de instalacion seca o sumergible



Landia[®]

Tanques hidroneumaticos (Well Mate)

Tanques verticales fabricados en fibra de vidrio para una presión máxima de operación de 125 PSI, muy utilizados en sistemas de agua-aire con membrana intercambiable.



Tanques de expansión (AMTROL)

Tanques verticales fabricados en lamina de acero para una presión máxima de operación de 250 PSI, muy utilizados en la industria para sistemas de alta Presión, con o sin estampado ASME

